



GENESIS GV60



捷尼赛思 GV60



卓越品质，
智享低碳新生活



面部识别

触摸门把手时，隐藏在车门饰条中的摄像头可识别驾驶员的面部，并且能锁定及解锁车门。





指纹识别系统

通过车内指纹识别系统可便捷利用个人菜单，在没带钥匙的情况下可启动及行驶车辆，轻松使用自行设置等服务。



能量回收换挡拨片

通过方向上装配的换挡拨片，可按档位控制减速和再生制动水平。改善电耗效率的同时增加驾驶乐趣。







外观设计



灵动简约





BOOST模式

在特定时间内通过系统的最大性能提高马力、扭矩、加速度响应，提供差别化的动态行驶质感。





预感知电子控制悬架

利用前方摄像头收集的路面信息，以及导航仪提供的路段信息，调整悬架阻尼力，可提前识别减速带等给车辆带来较大冲击力的障碍物，保障平稳舒适的乘车体验。

双电机四驱(AWD)

在雪天或雨天等湿滑路面行驶时，可自动感知行驶状况，并且主动分配前后轮驱动动力，实现平稳驾驶。

B&O豪华音响系统

采用豪华音响系统，提供清晰、细腻的高品质音质。



主动式路面噪声控制系统

行驶中产生的路面噪音传达到车内时，可生成反向噪音，确保车内静谧性。



驾驶模式选择

根据驾驶员的喜好及道路情况可选择舒适、节能、运动、自定义模式，提供最佳的行驶质感。



充电技术

触碰感应式充电口

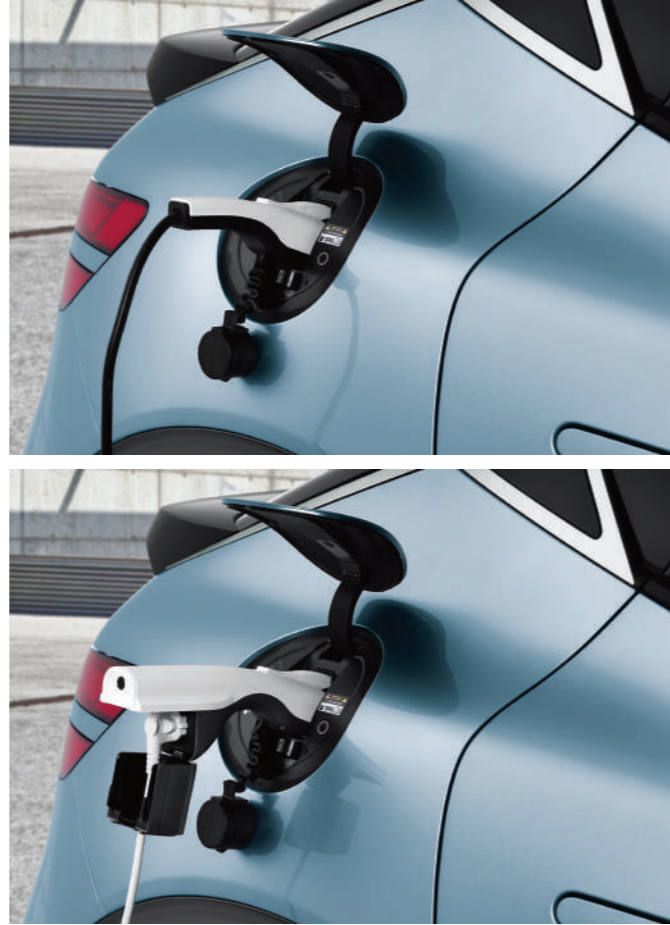
充电口可电动开关。可通过充电口的隐藏按钮、数字钥匙、捷尼赛思智能互联服务软件等多种方法进行操作，充电口指示灯以8格显示充电量。





预约充电

纯电车型可通过捷尼赛思智能互联应用程序启动或停止充电，预设充电时间，预约家用充电桩等，并根据目标电量选择快充或慢充。以上功能均可个性化设置。



V2L反向充电系统

在户外或发生紧急情况时，在充电口上连接V2L连接器，即可输出220V电力以供各种小型电子设备。内部装配V2L，行车途中也能轻松使用各种体积小巧的电子设备。

※ 车内外V2L功能只能在充电余量为20-100%的状态下使用，不同的电子设备，最大耗电可能会不同。



全景天窗

全景视角增强车内开放感，并采用电动遮阳卷帘，提高便利性。



新能源车专用服务

提供多种信息与便利服务方便您的用车生活，用户可自行设置。捷尼赛思车主服务小程序支持搜索充电站/结算充电费用，查看公共充电站具体信息、数量、空余情况等服务，控制充电、充电连接上锁模式等多种服务，还可在车内通过设置检查电池状态、可行驶距离、电池预热及控制空调、动能回收系统等，提供多种行驶便利功能。

感应式隐藏门把手

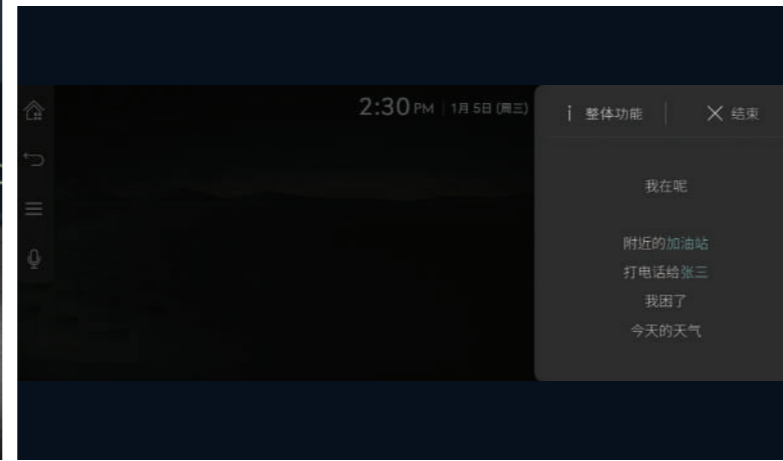
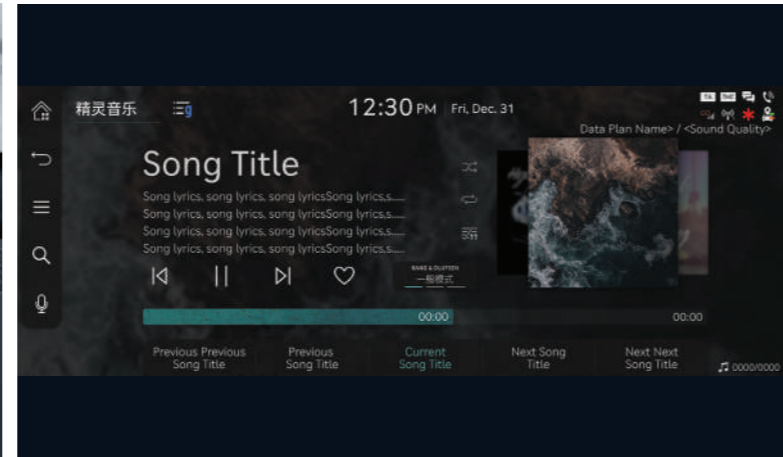
手机上的智能钥匙靠近车门把手即可弹出，停车、行驶时隐藏在车门内侧的车门把手展现未来感，提供尖端便利性。





一体化智能驾享座舱

采用新一代信息娱乐系统，全景显示仪连接仪表盘与导航仪，提供仪表盘 / 导航仪 / 平视显示系统之间内容联动功能，您可享受尖端移动的新体验。



音乐流媒体服务 / 语音识别车辆控制



OTA升级功能

无线升级车辆的软件和固件，无需访问服务中心，能使车辆软件保持最新状态，持续为车辆提供新的价值。



双区自动空调

独立控制温度及风向，多种空调设置可打造舒适的车内环境(包括控制驾驶席&副驾驶席双温度及风向、自动除雾、防止外部空气流入的功能)。



智能指尖交互系统

替代复杂的按键和触屏输入，即可简单操作各种信息娱乐系统，提高了使用便利性。此外，可以手写输入目的地及搜索通讯录等。



水晶球式换挡

没有启动车辆时，水晶球常亮；启动车辆时，水晶球自动旋转，驾驶者可用其变换挡位。



驾驶席ERGO MOTION座椅

座椅内部采用了独立控制的气囊，可保持最舒适的姿势。通过座椅垫部位的上下调节实现气垫支撑功能，以及根据行车情况调节靠背软垫部位的驾驶联动功能。



捷尼赛思数字钥匙2

基于超宽带通信技术，提供可出入及启动车辆的使用便利性。



智能电动后备箱

用户可设置打开尾门时的高度。智能电动后备箱提高了使用便利性，体现出高科技形象。



多功能折叠式行李板

根据装载物不同，可折叠成多种形态，有效利用行李板空间，改善行李箱底部的收纳性和实用性。

智能驾驶，
尽享方便舒适





前方防止碰撞辅助 (交叉路口交叉车辆, 超车时对向车辆, 侧方接近车辆, 回避转向辅助)

前方车辆突然减速或与前方车辆、行人、自行车发生碰撞危险时, 该系统会预先警告并辅助刹车。和十字路口左右两侧靠近车辆发生碰撞危险时, 也会辅助刹车。此外, 在行驶过程中变更车道时, 如果发现与对面驶来的车辆及旁边车道车辆有碰撞危险, 可以辅助车辆进行转向。行驶过程中, 前方有行人进入车道内侧发生碰撞危险时, 也可以辅助车辆转向。



盲区防止碰撞辅助

转向灯开启准备变道时, 后侧方有变更车道等来车情况下, 预警碰撞危险, 给予驾驶员警告。警告后如继续有碰撞危险时, 辅助车辆制动, 避免发生碰撞。

安全下车辅助

停车后, 如果感应到有车辆从后侧方靠近, 则后座车门的安全锁保持关闭状态, 并对所有座位打开车门时发出警告。



盲区显示

变更车道时将后侧方盲区影像显示在仪表盘上。



基于导航智能巡航控制

在高速公路上, 根据路况以安全的速度行驶。进入高速限速段或弯道前自动减速。通过后恢复预设速度。



遥控智能泊车辅助

在车外可以远程控制驻车及出车。



车道保持辅助

辅助车辆保持在车道中央行驶。

后方交叉防止碰撞辅助

倒车时识别到后方有车辆靠近，及时发出警报并辅助刹车防止碰撞。



倒车指示灯

倒车时LED倒车指示灯照射在地面上，预防与周围行人和车辆碰撞。



全景显示

停车时，全方位显示车辆四周环境。

配置



19英寸钻石切割轮毂



20英寸暗黑超银轮毂



21英寸无限喷射轮毂



阿塔卡玛铜



哈诺玛蓝



动态特效迎宾灯



车顶行李架



平视显示



驾驶席座椅记忆(含智能坐姿控制系统)



前排通风&加热座椅



后排加热座椅



第二排手动遮阳帘



智能空气净化系统



双层夹胶静音玻璃



10个安全气囊



后排控制副驾驶席调节



后排6:4折叠座椅

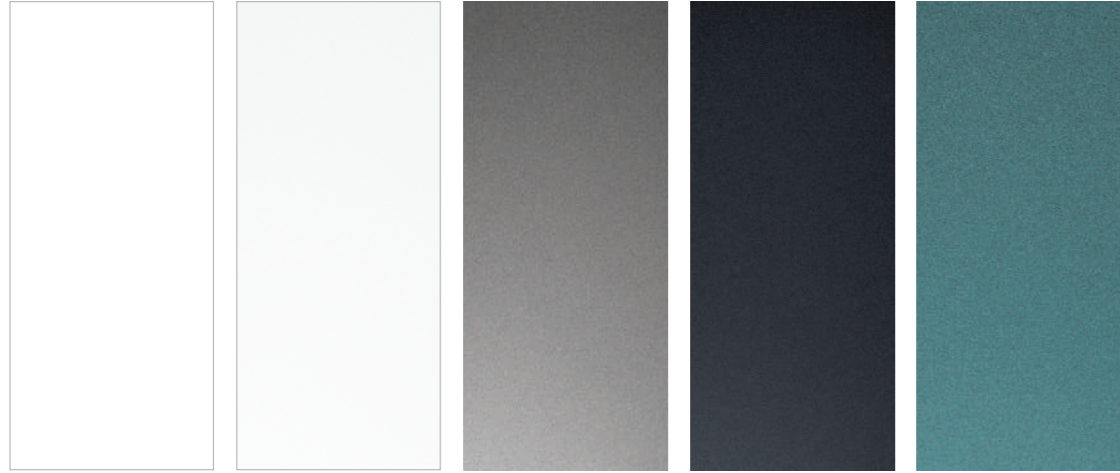


主动音效设计

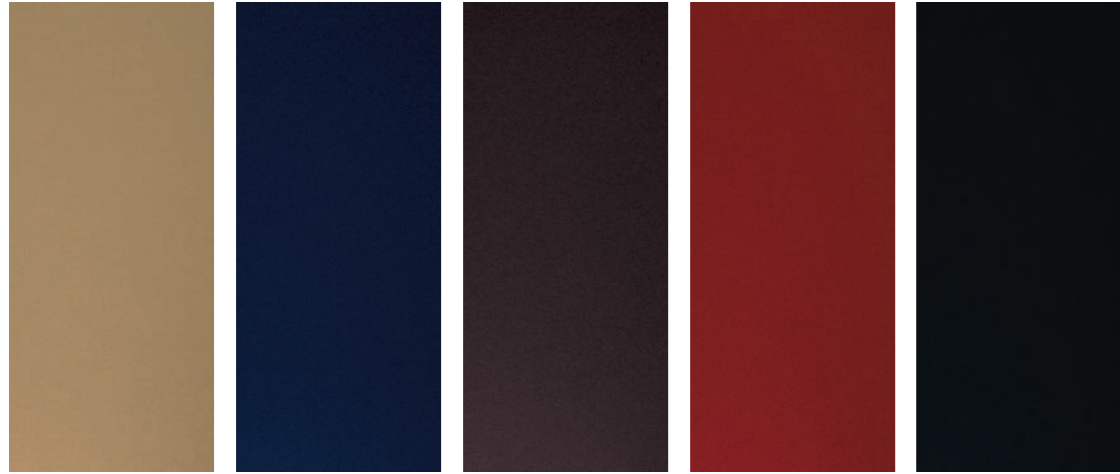


前置储物箱

外观颜色

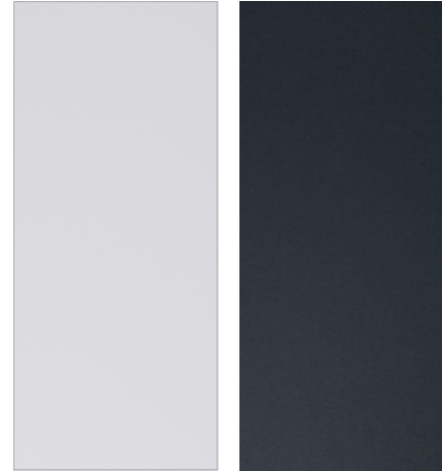


阿尔塔白 乌优尼白 塞尔维银 马卡鲁灰 哈诺玛蓝

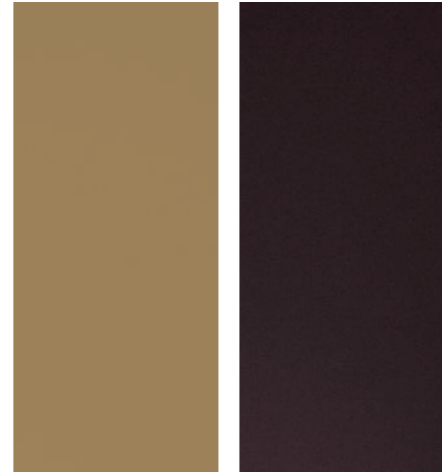


阿塔卡玛铜 卡普里蓝 芭萝莎红 冒纳红 维尔克黑

哑光



麦特伦白 马卡鲁灰



阿塔卡玛铜 芭萝莎红

内饰颜色

皮革座椅



真皮座椅



内饰颜色

高级NAPPA真皮座椅



性能版真皮座椅



性能版NAPPA真皮座椅



车型参数



830	2,900	785
4,515		



1,628
1,890



1,637

单位: mm

以21英寸轮胎为基准

车型	豪华版	旗舰版
车长(mm)	4,515	
车宽(mm)	1,890	
车高(mm)	1,595	
轴距(mm)	2,900	
电机驱动方式	单电机两驱(RWD) / 双电机四驱(AWD)	双电机四驱(AWD) / 双电机四驱高性能版(AWD)
电机类型	永磁同步电机	
三元锂电池能量(kWh)	76.4	
最大输出功率(kW)	168(RWD) / 233.9(AWD)	233.9(AWD) / 360(AWD)
最大输出扭矩(Nm)	350 / 605	605 / 700
最高车速(km/h)	185 / 200	200 / 235
CLTC续航里程(km)	645(19英寸轮胎)	618(19英寸轮胎) / 580(20英寸轮胎) / 551(21英寸轮胎)
百公里电耗(kwh/100km, CLTC工况)	13.5(19英寸轮胎) / 14.2(19英寸轮胎)	14.2(19英寸轮胎) / 15.1(20英寸轮胎) / 16.0(21英寸轮胎)
座位数(个)	5座	

配置表

	豪华版	旗舰版
外观		
灵感之翼LED大灯	●	●
LED后组合尾灯	●	●
LED日间行车灯	●	●
自动灯光控制	●	●
动态特效迎宾灯	●	●
全景天窗	●	●
外后视镜加热	●	●
电动折叠防眩目外后视镜	●	●
捷尼赛思照地灯	●	●
触控感应式充电口	●	●
感应式隐藏门把手	●	●
扭索花纹雕刻捷尼赛思标志	●	●
车顶行李架	●	●
19英寸钻石切割轮毂	●	●
20英寸暗黑超银轮毂	-	○
21英寸无限喷射轮毂	-	○
真皮方向盘	●	●
加热方向盘	-	●
电动调节方向盘	-	●
氛围灯	●	●
电子防眩目后视镜(ETC)	●	●
双区自动空调	●	●
皮革座椅	●	-
真皮座椅	○	●
高级NAPPA真皮座椅	-	○
斜纹饰条	●	-
波点纹理饰条	○	●
晶体纹理饰条	-	○
箭头纹理饰条	-	○
8扬声器	●	-
B&O豪华音响系统(17扬声器)	○	●
主动式路面噪声控制系统	○	●
金属踏板	-	○
前排双层夹胶静音玻璃	●	●
后排双层夹胶静音玻璃	-	●
后排扶手带杯架	●	●
后排隐私玻璃	●	●
10个安全气囊(含前排中央侧气囊)	●	●
盲区显示	●	●
智能远光灯辅助	●	●
前后驻车雷达	●	●
电子驻车制动系统	●	●
电子儿童锁	●	●
补胎工具包	●	●
胎压监测系统	●	●
前方防止碰撞辅助	●	●
盲区防止碰撞辅助	●	●
车道保持辅助	●	●
车道防止偏离辅助	●	●
高速公路驾驶辅助II	●	●
智能巡航控制	●	●
基于导航智能巡航控制	●	●
后方泊车防止碰撞辅助	●	●
后方交叉防止碰撞辅助	●	●
遥控智能泊车辅助	●	●
内饰		
真皮方向盘	●	●
加热方向盘	-	●
电动调节方向盘	-	●
氛围灯	●	●
电子防眩目后视镜(ETC)	●	●
双区自动空调	●	●
皮革座椅	●	-
真皮座椅	○	●
高级NAPPA真皮座椅	-	○
斜纹饰条	●	-
波点纹理饰条	○	●
晶体纹理饰条	-	○
箭头纹理饰条	-	○
8扬声器	●	-
B&O豪华音响系统(17扬声器)	○	●
主动式路面噪声控制系统	○	●
金属踏板	-	○
前排双层夹胶静音玻璃	●	●
后排双层夹胶静音玻璃	-	●
后排扶手带杯架	●	●
后排隐私玻璃	●	●
10个安全气囊(含前排中央侧气囊)	●	●
盲区显示	●	●
智能远光灯辅助	●	●
前后驻车雷达	●	●
电子驻车制动系统	●	●
电子儿童锁	●	●
补胎工具包	●	●
胎压监测系统	●	●
前方防止碰撞辅助	●	●
盲区防止碰撞辅助	●	●
车道保持辅助	●	●
车道防止偏离辅助	●	●
高速公路驾驶辅助II	●	●
智能巡航控制	●	●
基于导航智能巡航控制	●	●
后方泊车防止碰撞辅助	●	●
后方交叉防止碰撞辅助	●	●
遥控智能泊车辅助	●	●
安全		
10个安全气囊(含前排中央侧气囊)	●	●
盲区显示	●	●
智能远光灯辅助	●	●
前后驻车雷达	●	●
电子驻车制动系统	●	●
电子儿童锁	●	●
补胎工具包	●	●
胎压监测系统	●	●
前方防止碰撞辅助	●	●
盲区防止碰撞辅助	●	●
车道保持辅助	●	●
车道防止偏离辅助	●	●
高速公路驾驶辅助II	●	●
智能巡航控制	●	●
基于导航智能巡航控制	●	●
后方泊车防止碰撞辅助	●	●
后方交叉防止碰撞辅助	●	●
遥控智能泊车辅助	●	●
性能		
注视前方辅助	●	●
驾驶员注意力警告	●	●
安全下车辅助	●	●
倒车指示灯	●	●
水晶球式换挡	●	●
电子限滑差速器	-	○
热管理系统	●	●
电池预加热系统	●	●
动能回收系统	●	●
驾驶模式选择	●	●
BOOST模式	-	○
DRIFT模式	●	●
能量回收换挡拨片	●	●
电子助力转向	●	●
一体化智能驾享座舱	●	●
指纹识别系统	●	●
面部识别	●	●
捷尼赛思数字钥匙2	●	●
捷尼赛思智能互联服务	●	●
全景显示	●	●
一键启动&智能钥匙	●	●
手机无线充电	●	●
智能空气净化系统	●	●
记忆功能(座椅/方向盘/后视镜)	-	●
后排控制副驾驶席调节	-	●
防夹安全车窗	●	●
前排加热座椅	●	●
前排通风座椅	-	●
后排加热座椅	-	●
后排6: 4折叠座椅	●	●
智能电动后备箱	●	●
自动除霜除雾	●	●
第二排手动遮阳帘	-	●
雨量感应式雨刷	●	●
平视显示	●	●
前排4向调节头枕	●	●
主驾驶12向电动座椅	●	●
副驾驶8向电动座椅	●	●
主驾驶18向(含Ergo motion)电动座椅	-	●
副驾驶12向电动座椅	-	●
V2L反向充电功能	●	●
OTA升级功能	●	●
驱动方式	双电机四驱(AWD)	○
	双电机四驱高性能版(AWD)	-
轮毂	20英寸暗黑超银轮毂	-
	21英寸无限喷射轮毂	○
真皮座椅	真皮座椅	○
	波点纹理饰条	●
NAPPA真皮座椅	高级NAPPA真皮座椅	-
	波点纹理饰条/晶体纹理饰条/箭头纹理饰条	○
	翻毛皮革顶, 立柱, 遮阳板	-
豪华音响系统	B&O豪华音响系统(17扬声器)	○
智能安全体验	主动式路面噪声控制系统	○
	预感知电子控制悬架	○

●: 已包含该配置 ○: 可选装 -: 不可选装

	豪华版	旗舰版
驾驶辅助系统		
注视前方辅助	●	●
驾驶员注意力警告	●	●
安全下车辅助	●	●
倒车指示灯	●	●
水晶球式换挡	●	●
电子限滑差速器	-	○
热管理系统	●	●
电池预加热系统	●	●
动能回收系统	●	●
驾驶模式选择	●	●
BOOST模式	-	○
DRIFT模式	●	●
能量回收换挡拨片	●	●
电子助力转向	●	●
一体化智能驾享座舱	●	●
指纹识别系统	●	●
面部识别	●	●
捷尼赛思数字钥匙2	●	●
捷尼赛思智能互联服务	●	●
全景显示	●	●
一键启动&智能钥匙	●	●
手机无线充电	●	●
智能空气净化系统	●	●
记忆功能(座椅/方向盘/后视镜)	-	●
后排控制副驾驶席调节	-	●
防夹安全车窗	●	●
前排加热座椅	●	●
前排通风座椅	-	●
后排加热座椅	-	●
后排6: 4折叠座椅	●	●
智能电动后备箱	●	●
自动除霜除雾	●	●
第二排手动遮阳帘	-	●
雨量感应式雨刷	●	●
平视显示	●	●
前排4向调节头枕	●	●
主驾驶12向电动座椅	●	●
副驾驶8向电动座椅	●	●
主驾驶18向(含Ergo motion)电动座椅	-	●
副驾驶12向电动座椅	-	●
V2L反向充电功能	●	●
OTA升级功能	●	●
驱动方式	双电机四驱(AWD)	○
	双电机四驱高性能版(AWD)	-
轮毂	20英寸暗黑超银轮毂	-
	21英寸无限喷射轮毂	○
真皮座椅	真皮座椅	○
	波点纹理饰条	●
NAPPA真皮座椅	高级NAPPA真皮座椅	-
	波点纹理饰条/晶体纹理饰条/箭头纹理饰条	○
	翻毛皮革顶, 立柱, 遮阳板	-
豪华音响系统	B&O豪华音响系统(17扬声器)	○
智能安全体验	主动式路面噪声控制系统	○
	预感知电子控制悬架	○

* 本宣传手册内容印制于2023年02月。

* 捷尼赛思汽车销售(上海)有限公司会不断对产品进行调整和改进, 因此本宣传手册内容仅供参考使用, 具体车型的参数、外观、配置及颜色等信息以实车为准。

* 详情请致电捷尼赛思客户互动中心400-7080-900 | www.genesis.com.cn

